

CN-1

Par nr.	Leder - farve	Par nr.	leder - farve
1	sort - blå	26	hvid - gul
2	sort - orange	27	hvid - violet
3	sort - grøn	28	blå - rød
4	sort - brun	29	blå - gul
5	sort - grå	30	blå - violet
6	blå - hvid	31	grøn - rød
7	blå - orange	32	grøn - gul
8	blå - grøn	33	grøn - violet
9	blå - brun	34	rød - grå
10	blå - grå	35	rød - orange
11	orange - hvid	36	rød - gul
12	orange - grøn	37	rød - brun
13	orange - brun	38	rød - violet
14	orange - grå	39	grå - gul
15	grøn - hvid	40	grå - violet
16	grøn - brun	41	orange - gul
17	grøn - grå	42	orange - violet
18	brun - hvid	43	gul - brun
19	brun - grå	44	gul - violet
20	grå - hvid	45	brun - violet
21	sort - hvid	46	lysebrun - sort
22	sort - rød	47	lysebrun - blå
23	sort - gul	48	lysebrun - rød
24	sort - violet	49	lysebrun - orange
25	hvid - rød	50	lysebrun - gul

PTK

Leder nr.	Farve	Leder nr.	Farve
1	Rød	11	Rosa
2	Blå	12	Lysegrøn
3	Gul	13	Rød / Sort
4	Hvid	14	Hvid / Rød
5	Grøn	15	Hvid / Sort
6	Sort	16	Læysegrøn / Sort
7	Grå	17	Grå / Rød
8	Brun	18	Brun / Sort
9	Violet	19	Orange / Sort
10	Orange	20	Gul / Rød

APPARATKABEL IEC 708 - 1

Par nr.	L1	L2	Kabelstørrelse
1	Rød	Blå	1 x 2
2	Gul	Brun	2 x 2
3	Hvid	Sort	3 x 2
4	Grøn	Grå	4 x 2

MONTERINGSKABEL IEC 708-1

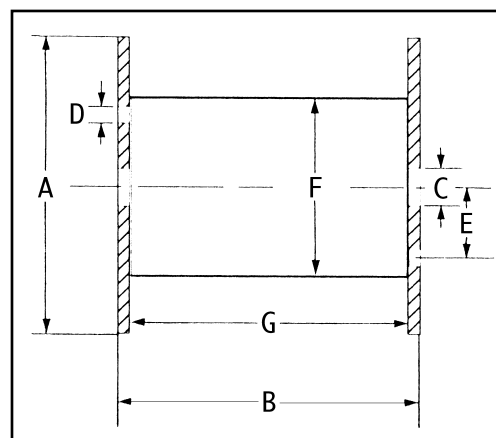
Par nr.	L1	L2
1	Hvid	Blå
2	Hvid	Orange
3	Hvid	Grøn
4	Hvid	Brun
5	Hvid	Grå
6	Rød	Blå
7	Rød	Orange
8	Rød	Grøn
9	Rød	Brun
10	Rød	Grå

MONTERINGSKABEL - KORDELBÅND

Kordel nr.	Antal par	Farve
1A	1 - 10	Blå
1B	11 - 20	Blå
2A	21 - 30	Orange

PRL / PRK

Dimension	Farverækkefølge
2x0,7	Rød - Blå
3x0,7	Rød - Blå - Gul
5x0,7	Rød - Blå - Gul - Brun - Hvid
7x0,7	Grøn (center) - Rød - Blå - Gul - Brun - Hvid - Sort



Index

A=Tromlens ydre diam. i mm
 B=Tromlens totale bredde i mm
 C=Tromlens centerhul diam. i mm
 D=Medbringerhul diam. i mm
 F=Tromlens kerner diam. i mm
 V=Vægt i kg

Plastspole

type	PE2	PE3	PE3.5	PE4	K2.8L	K2.8	K5.5
A	160	215	215	215	280	280	550
B	85	85	104	170	160	300	390
C	100	100	100	100	70	70	75
D	10	10	10	10	10	10	27
F	105	105	105	105	110	110	200
G	80	80	99	165	140	280	350
V	0,10	0,17	0,19	0,21	0,65	0,78	3,89

Plywoodtromler

type	S3	S4	S5	S6
A	300	400	500	600
B	265	318	324	430
C	75	75	75	75
D	20	20	30	30
F	150	175	200	250
G	250	300	300	400
V	1,5	2,19	3,45	6,5

Trætromler

type	K4	K5	K6	K7	K8	K9	K10	K11	K12	K14	K16	K18	K20	K22	K24
A	400	500	600	700	800	900	1000	1100	1200	1400	1600	1800	2000	2200	2400
B	364	364	464	576	576	626	710	760	982	982	1016	1016	1190	1190	1204
C	75	75	75	75	75	75	105	105	105	105	105	130	130	130	130
D	40	40	40	40	40	40	50	50	50	50	50	65	65	65	65
F	175	200	250	325	375	425	500	575	675	800	950	1100	1300	1400	1400
G	300	300	400	500	500	550	600	650	850	850	850	850	1000	1000	1000
V	5,5	9,5	12	20	25	34	46	55	90	115	195	230	340	410	450